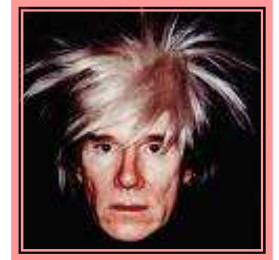


Le samedi 27 juin 2009, Le grand Monde d' Andy Warhol



En 1962, Andy Warhol peint les portraits de Marilyn Monroe, Liz Taylor, réinterprète La Joconde et Elvis Presley. De 1967 à 1987, il réalise, sur commande et selon un procédé qui se systématisait, les portraits de dizaines de personnalités diverses, célèbres ou inconnues, remettant ainsi à l'honneur le genre du Portrait, en y appliquant de nouveaux codes. Dans ce miroir, tout ce grand et petit monde se regarde, fasciné.



Aux côtés de stars du cinéma et de la musique (Brigitte Bardot, Jane Fonda...), on trouve aussi des portraits d'artistes (Man Ray, Keith Haring), de collectionneurs et de marchands (Dominique de Ménil, Leo Castelli), d'hommes politiques (Willy Brandt, Edward Kennedy), de couturiers (Yves Saint-Laurent, Sonia Rykiel...), de personnalités de la jet-set (Gianni Agnelli, la princesse de Monaco...) connus ou moins connus, tous y gagnent un peu de cette aura que procure le génie de Warhol.

Deux cent cinquante œuvres, parmi le millier de portraits peints depuis le début des années soixante sont présentées aux côtés de grands thèmes qui permettent d'ouvrir l'exposition sur une vision rétrospective.



Avec l'ambition de restituer l'effet du principe de répétition que Warhol avait à l'esprit en réalisant son œuvre, le Grand Palais présentent pour la première fois cet ensemble considérable de tableaux qui constitue une archive sans précédent dans l'histoire de la peinture et de la photographie.



« Tous mes portraits doivent avoir le même format pour qu'ils tiennent tous ensemble et finissent par former un seul grand tableau intitulé *Portrait de la société*. » Andy Warhol. Bonne idée, non ?

INFOS PRATIQUES

Samedi 27 juin 2009

Rendez-vous à la gare de Vigneux à 14h30, entrée Galeries Nationales du Grand Palais à 15h45

Billet SNCF pris en charge par AAEMAP (si vous n'avez pas de titre de transport).

Ligne RER D jusqu'à la Gare de Lyon- ligne 1 jusqu'à Champs-Élysées Clémenceau

Conférencière: Stéphanie Roux (1heure de vidéoconférence suivie d'une visite libre).

Pour cette sortie, vos correspondants sont: Alette 06.79.64.72.80 et Dan 06.78.54.78.78



Le samedi 27 juin 2009, Le Grand Monde D' Andy Warhol

NOM , prénom : Inscription terminée

Maximum 30 personnes

Autre(s) participant(s) :

Adulte(s) adhérent(s) : 20 euros X..... non adhérent(s) 30 euros X.....

Moins de 18 ans adhérent(s) 10 euros X..... non adhérent(s) 20 euros X.....

En fonction des titres de transport dont vous (et les autres participants) disposez (Navigo, etc.),

merci d'indiquer le nombre d'aller/retours que l'AAEMAP doit prévoir de prendre en charge :

Prise en charge des titres de transport.....OUI.....NON.....Nbs.....

A renvoyer à : AAEMAP, 5 place Berlioz, Appt. 311 - 91270 Vigneux sur Seine

Avant le 12 juin 2009 délai de rigueur