

Samedi 18 Février 2012

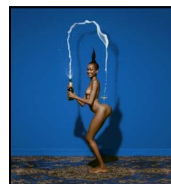
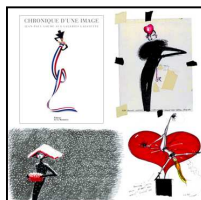
« Jean-Paul Goude au musée des Arts décoratifs »



Surnommé « l'elfe de Saint-Mandé » et « le lutin sautillant », **Jean-Paul Goude** est une personnalité hors-normes. Son univers à la fois impudique, comique et sexy a révolutionné le monde publicitaire.

Né d'une mère américaine et d'un père français, **Jean-Paul Goude** grandit à Saint-Mandé en banlieue parisienne. Enfant, il se plaît à observer en secret les cours de danse de sa mère. Naît une **fascination pour les corps et le mouvement**, qu'il pose sur le papier par le dessin. Il voulait être danseur, il sera finalement dessinateur.

Les Arts Décoratifs présentent la première exposition rétrospective de Jean-Paul Goude à Paris. L'un des plus brillants « faiseurs d'images » de la création contemporaine propose une vision à la fois rétrospective et créative de son œuvre à travers tous les champs d'intervention : de la mode à la photo, de la publicité au spectacle vivant. Artiste-précurseur, manipulateur d'images, tour à tour illustrateur, directeur artistique, photographe, réalisateur, Jean-Paul Goude travaille aussi bien pour la presse, la musique que la publicité. Il est avant tout un créateur qui a su inventer un style, un univers, et peut être même comme l'évoque avec humour le titre de l'exposition, une mythologie personnelle.



Difficulté 2/4 Durée de la visite 1h30

Conférencière Corinne Dumas-Toulouse

INFOS PRATIQUES

Billet SNCF pris en charge par AAEMAP (si vous n'avez pas de titre de transport) .

Ligne RER D jusqu'à Gare de Lyon, ligne n°14 jusqu'à Pyramides

Le samedi 18 février rendez-vous à la gare de Vigneux à **08h45**, entrée au musée à **10h 00**

Correspondants : Martine 06.70.02.15.49 et Dominique 06.84.40.11.93



Samedi 18 Février 2012 « Jean-Paul Goude au musée des Arts décoratifs »

NOM , prénom :

Maximum 20 personnes

Autre(s) participant(s) :

Adulte(s) adhérent(s) 17 euros X..... non adhérent(s) (selon disponibilités) 27 euros X.....

Moins de 18 ans adhérent(s) 8,5 euros X..... non adhérent(s) (selon disponibilités) 17 euros X.....

En fonction des titres de transport dont vous (et les autres participants) disposez (Navigo, etc.),

Merci d'indiquer le nombre d'aller/retours que l'AAEMAP doit prévoir de prendre en charge au départ de Vigneux

Prise en charge des titres de transport.....OUI.....NON.....Nbs.....

A renvoyer à : AAEMAP, 41 rue des Anémones, 91270 Vigneux sur Seine.

Avant le 4 février 2012 délai de rigueur.

L'inscription est entérinée, en l'absence d'appel personnalisé de l'AAEMAP.

Pochaine sortie: « Visite du quartier Latin » le 17 mars